

Mögliche Ver- und Entsorgungsstellen mit Bahnanbindung

Eine Analyse der in und um Wien liegenden Ver- und Entsorgungsstellen zeigt dass mehr als 50% mittelfristig per Bahn erreichbar sind

Bei einer Prüfung der Ver- und Entsorgungsstellen auf Gleisanschluss ergibt sich:

- knapp 30% verfügen über einen aktiven Gleisanschluss
- knapp 30% haben einen Gleisanschluss in unmittelbarer Nähe
- gute 40% sind mittelfristig nicht mit der Bahn erreichbar

Agenda

- **Allgemeine Grundlagen**
- **Dienstleistungskatalog**
- **Organisatorische und technische Lösungen**
- **Standortmodell**
 - ✓ Allgemein fixe und variable Standorte und Anforderungen
 - ✓ Mögliche ÖBB-Standorte für Baulogistikzentren
 - ✓ Mögliche Ver- und Entsorgungsstellen mit Bahnanbindung
 - **Modell Beispiel Fix (Wien Süd Sonnwendgasse)**
- **Weitere Schritte**

Modell Beispiel Fix (Wien Süd Sonnwendgasse)

Stadtentwicklung

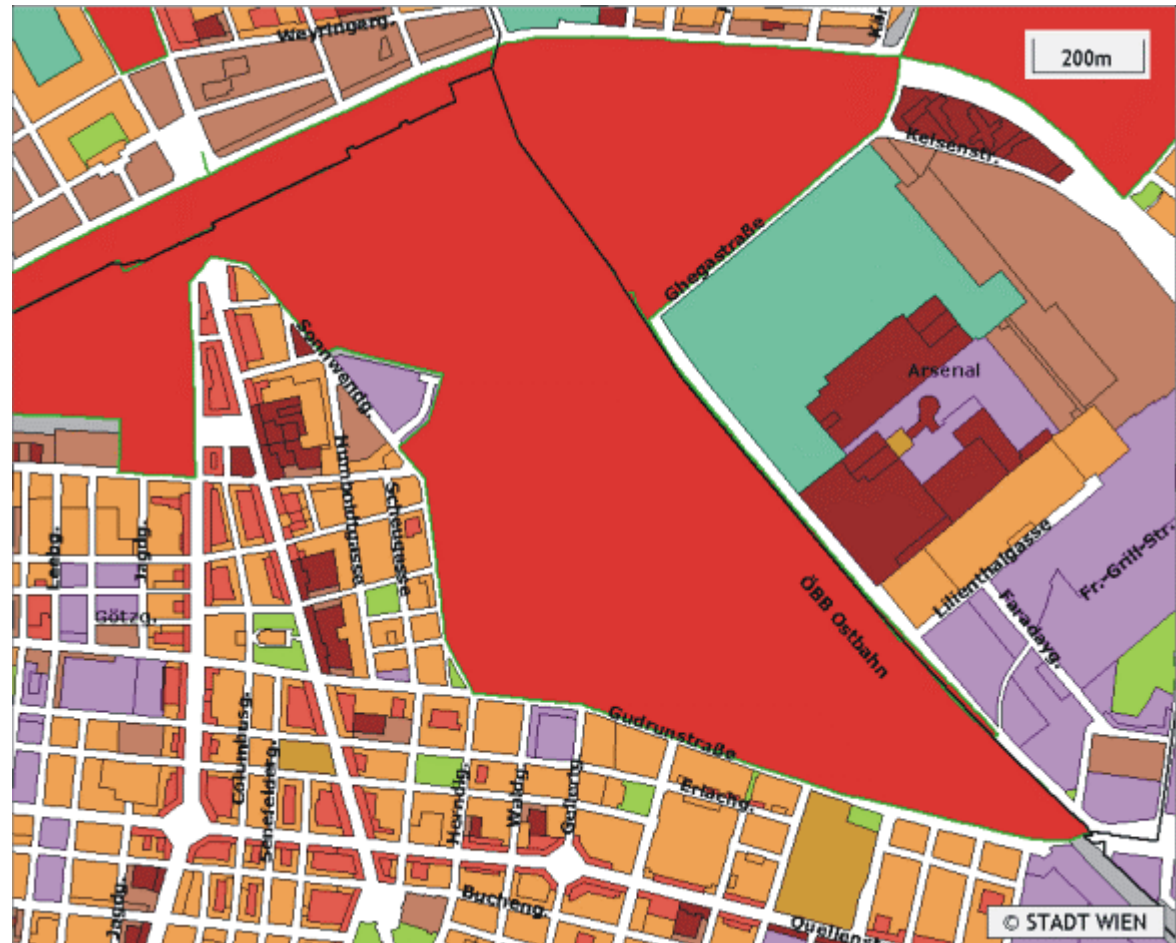
-  Hochhäuser
-  Infrastruktur
-  Wohnbauten
-  Parkanlagen



Modell Beispiel Fix (Wien Süd Sonnwendgasse)

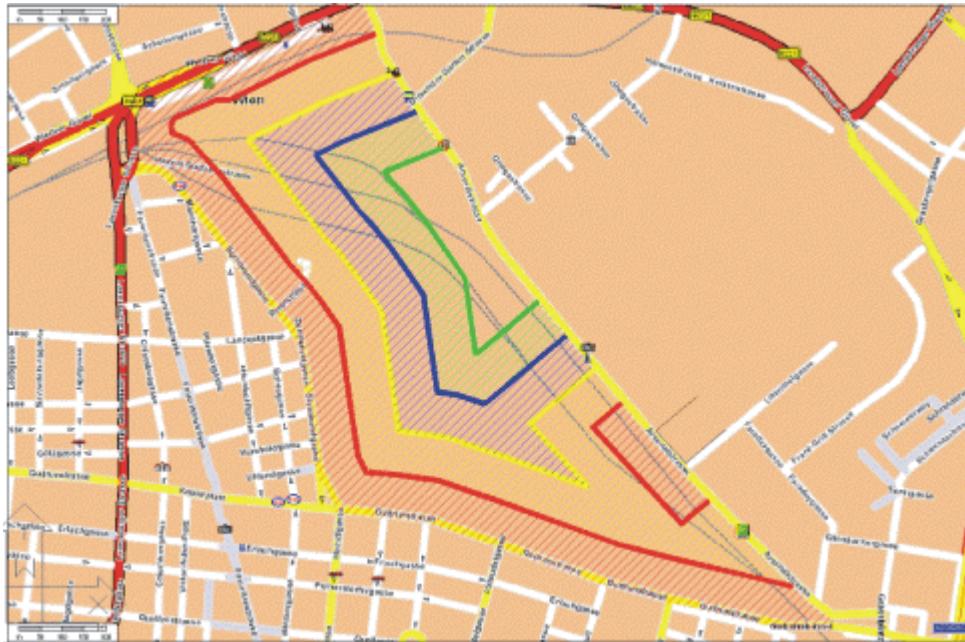
Anrainersituation

GENERALISIERTE FLÄCHENWIDMUNG:	
BAULAND	
Gartensiedlungsgebiet	
Gemischtes Baugebiet	
Gemischtes Baugebiet - Betriebsbaugebiet	
Gemischtes Baugebiet - Geschäftsviertel	
Industriegebiet	
Wohngebiet	
Wohngebiet - Geschäftsviertel	
GRÜNLAND	
Erholungsgebiet	
Friedhof	
Ländliches Gebiet	
Schutzgebiet	
VERKEHRSBÄNDER	
SONDERGEBIETE	
PLANUNGSDATEN:	
Bausperren nach § 8(1) der BO für Wien	
Schutzzonen nach § 7 der BO für Wien	
Wohnzonen	
Ersichtlichmachungen	
Gültige Plandokumente	
Aktuelle Widmungsverfahren	
Plandokumente vor Gemeinderatsausschuß	
Bausperre nach § 8(6) abgelaufene Bausperre	



Modell Beispiel Fix (Wien Süd Sonnwendgasse)

Mögliche Situierung eines Freiflächen-Logistikcenter unter Berücksichtigung von Umweltschutzauflagen:



Dargestellte Flächen stellen jeweils 100m-Raster dar => ab grüne Zone besteht eine Mindestentfernung von 400m zu den Anrainern.

Nicht sinnvoll durchführbar, da in diesem Bereich die Gleisanlage für die Ostbahn besteht und bestehen bleiben soll.

Modell Beispiel Fix (Wien Süd Sonnwendgasse)

Damit ergibt sich eine mögliche
Situierung in Abstimmung mit den
geplanten Wohn- und
Büroflächenerschließungen
wie folgt:



In dieser Variante muss großteils von einer
überdeckten Lagerhalle ausgegangen werden um
die Staub- und Lärmemission gering zu halten.